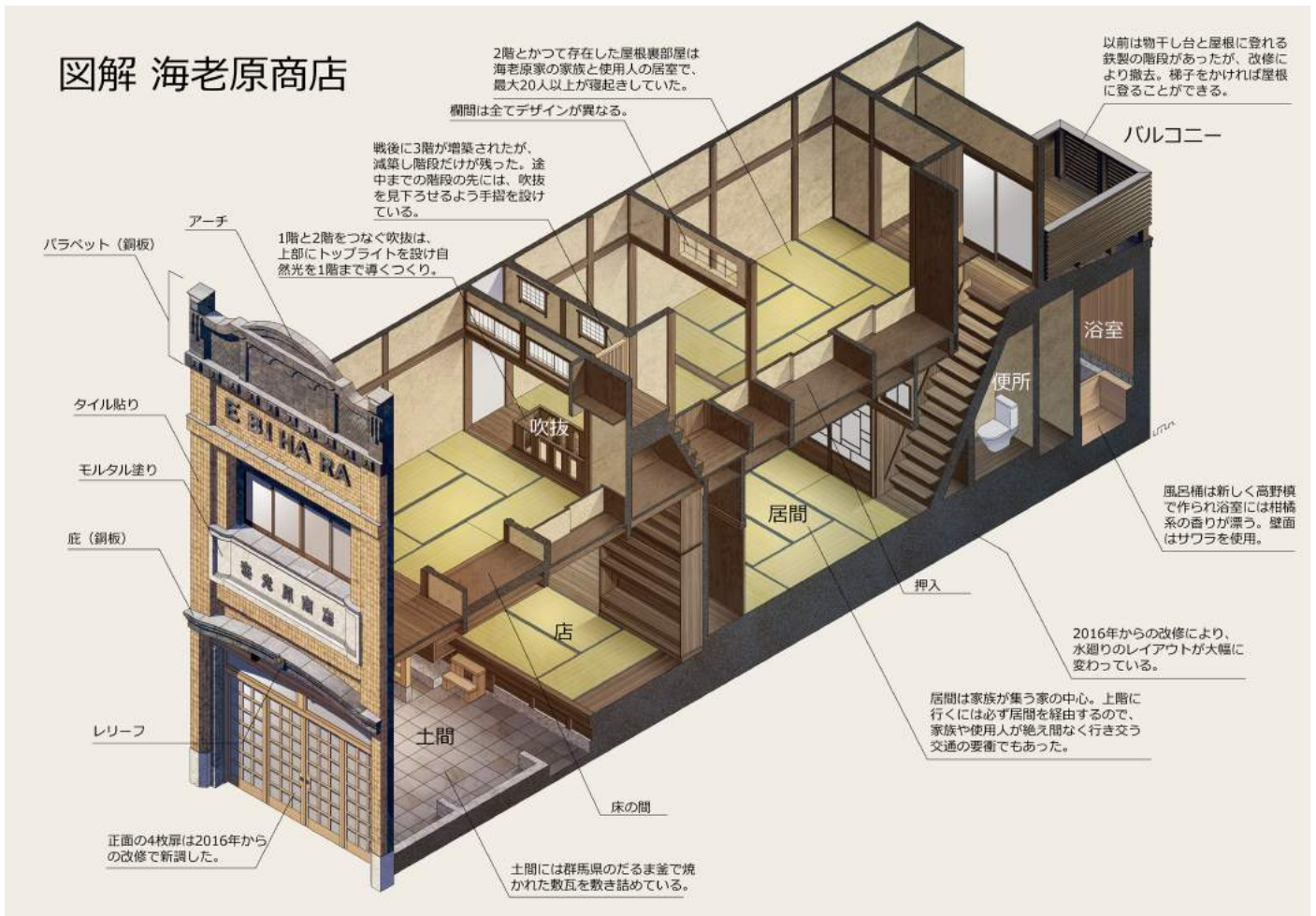


海老原商店 施設概要

施設内部図



イラスト：『看板建築図鑑』宮下潤也 2019/12/24 初版刊行 発行所：大福書林 文：協力 海老原義也

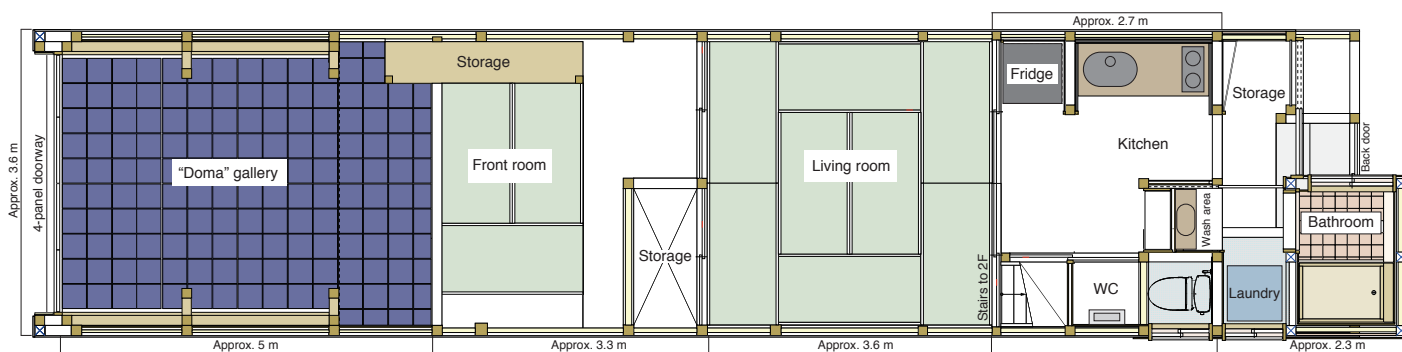
ギャラリー / 1 階



写真：池田晶紀、池ノ谷侑花 (ゆかい)

木製ガラス扉を開けると土間と3畳ほどの小上がりになっており、かつて商店として栄えた名残を感じる空間が広がっています。現在は3m近い高さのある天井を生かしたギャラリー / イベントスペースとして使われています。さらに奥に進むと居間、キッチン、トイレ、浴室のある居住空間があり、居間は冬場にはコタツが設置され、足元を温め心地よい時間を過ごせます。また、浴室には高野槇、サワラが使用されており、木材のもつ温もりとほのかに感じる芳香によって贅沢な入浴の時間を楽しむ事も出来ます。『海老原商店』では、建具やインテリアにもこだわった空間でリラックスした時間を過ごす一方で、その独特の雰囲気を生かした展示会やワークショップ、トークの場として使用する事が可能となっています。

1 階フロアマップ



* 設備：こたつ（冬場のみ）、ざぶとん、TV、本棚、エアコン、キッチン、冷蔵庫、料理器具、トイレ、風呂、洗面台、洗濯機、物干スタンド

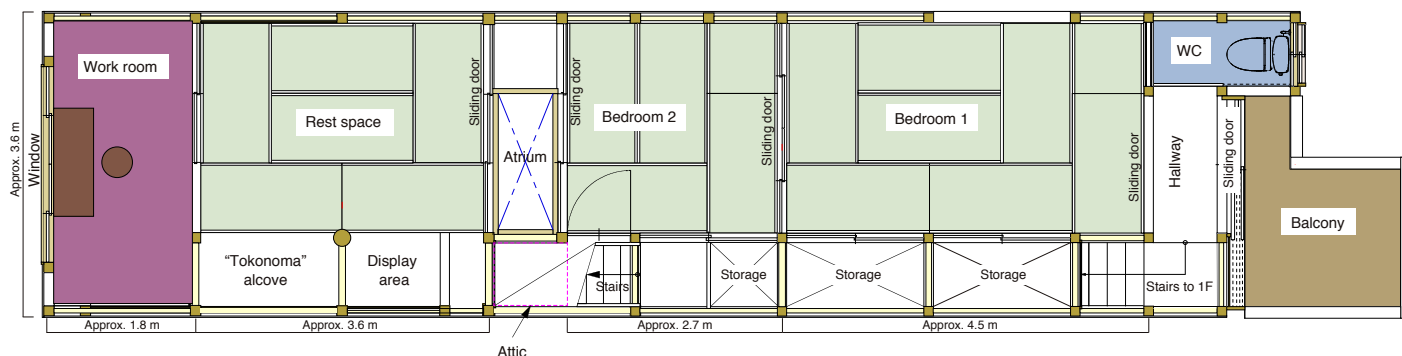
2 階



写真：池田晶紀、池ノ谷侑花（ゆかい）

昔ながらの歴史を感じさせる階段を上った2階部分は畳敷きの大広間となっています。襖で3つの部屋に区切られてるので、用途によって広さの調整が可能です。大広間中央部分は吹き抜けになっており、屋根から取り入れられた自然光はそのまま1階へと注がれます。今では貴重となった床の間、違い棚も残されており、それらを使用した展示も可能です。畳の部屋を抜けて、通りに面した部屋は洋室になっており、デスクワークはもちろん、和洋合わせた独特の雰囲気がある空間での展示を行うことも出来ます。また、階段を上がってすぐ左手にはバルコニーが設置されており、室内での作業の休憩場所としてもお使いいただけます。

2 階フロアマップ



* 設備：寝具（布団セット）、押入れ、作業用机、トイレ、エアコン、暖房器具